

## Descrizione

Scopo di questo corso, che prevede il carico immediato, con il posizionamento implantare attraverso la chirurgia guidata, è quello di mostrare e rendere applicabile una tecnica semplificata, rapida, efficace anche in condizioni ossee non ideali.

L'utilizzo di impianti dalla forma innovativa combinata all'uso di materiali protesici di ultima generazione, apportano qualità, evoluzione e riproducibilità in tutte le fasi della lavorazione.

Ridurre i tempi lavorativi, pur nel rispetto delle fasi chirurgiche, minimizza il discomfort del paziente e le possibili sequele legate all'intervento, con indubbi vantaggi per l'operatore.

Il presente corso fa parte di un progetto formativo sull'implantologia composto da n. 8 distinti corsi, ognuno dei quali con il proprio accreditamento ECM, programmati mensilmente da aprile a dicembre 2021: la realizzazione dei singoli corsi sarà subordinata all'iscrizione di almeno n. 30 partecipanti per ogni corso.

### Allmeetings

PROVIDER NAZIONALE E.C.M. 2828  
Allmeetings S.r.l. - Matera

#### SEGRETERIA ORGANIZZATIVA

Allmeetings S.r.l.  
Sede legale: via Passarelli, 137 /bis  
Sede operativa: via della Croce, 6  
75100 Matera  
Tel./Fax 0835 256.592

www.allmeetingsmatera.it  
✉ segreteria@allmeetingsmatera.it

## Informazioni generali

### ACCREDITAMENTO ECM

Sulla base del regolamento applicativo approvato dalla CNFC, la Allmeetings Srl (Provider 2828), assegna alla presente attività ECM (2828-325232) **n. 9 crediti formativi per n. 100 Partecipanti Odontoiatri.**

L'assegnazione dei crediti formativi è subordinata a:

- corrispondenza professione/disciplina a quelle per cui l'evento è accreditato;
- partecipazione all'intera durata dell'evento;
- compilazione della scheda di valutazione dell'evento;
- superamento della prova di apprendimento (questionario, almeno 75% risposte esatte) entro 3 giorni dal termine dell'evento.

### MODALITÀ D'ISCRIZIONE

L'evento si svolgerà in modalità **FAD sincrona.**

L'iscrizione è obbligatoria ed è possibile iscriversi registrandosi ed accedendo alla piattaforma:

[www.allmeetingsfad.it](http://www.allmeetingsfad.it)

La partecipazione al Corso è subordinata al pagamento della seguente **quota di iscrizione obbligatoria:**

**€ 90,00** (esente IVA)

a mezzo bonifico da effettuare a favore del c/c intestato alla **ALLMEETINGS S.R.L.**, Segreteria Organizzativa/Provider ECM del Corso,

**IBAN IT55Y 03069 16103 10000002052**

Causale: **Iscrizione corso FAD del 25 giugno 2021**

L'iscrizione sarà confermata solo dopo aver ricevuto l'accredito della quota di iscrizione, per cui si consiglia di anticipare la contabile via fax al **0835/256592**

o email: [segreteria@allmeetingsmatera.it](mailto:segreteria@allmeetingsmatera.it)

Sarà rilasciato attestato di partecipazione.

**RESPONSABILE SCIENTIFICO DEL CORSO**

**Dott. Girolamo D'Aria**

Con il supporto tecnico di

**Prodent Italia**

**NSK OMNIA Renfert**

Madonna della Bruna  
Poliambulatorio

DOTI GRIECO  
laboratorio odontotecnico

# Dall'analogico al digitale: carico immediato inferiore con Chirurgia Guidata Basic

**RESPONSABILE SCIENTIFICO**

**Dott. Girolamo D'Aria**

**RELATORI**

*Dott. Girolamo D'Aria*

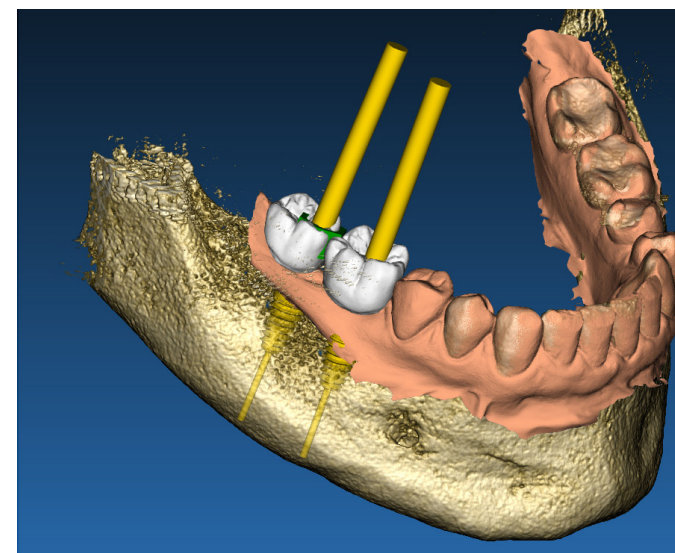
*Dott. Carlo Denisi*

*Dott. Mauro Spagnuolo*

*Odt. Mariano Della Santa*

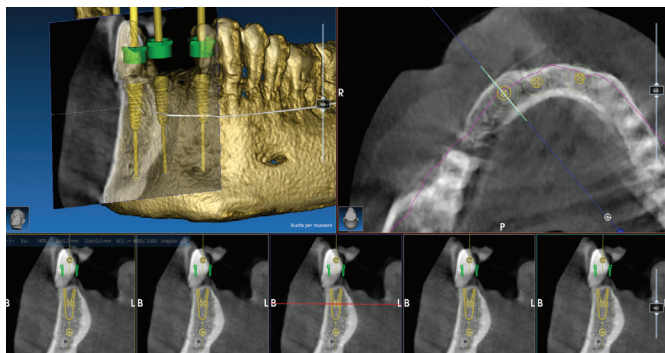
*Odt. Giuseppe Doti*

*Odt. Leonardo Grieco*



Venerdì, 25 giugno 2021

**FAD** **SINCRONA**



## Relatori

### **Dott. Girolamo D'Aria**

Laurea in Odontoiatria e protesi dentaria presso l'Università di Chieti.

Master in Chirurgia orale di II livello presso l'Università di Foggia.

Advanced Surgical Implant Training Program University at Buffalo.

Libera professione da Gennaio 2005 sino ad oggi negli studi dentistici di Matera (MT) e Ginosa (TA).

Consulente esterno presso CSO di Taranto, Altamura, Giulianova, Pescara, Teramo, Firenze, Ancona, Laterza e Pisticci.

### **Dott. Carlo Denisi**

Laurea in Odontoiatria e Protesi Dentaria presso l'Università degli Studi Dell'Insubria.

Master Di II livello presso l'Università degli Studi di Bari in "Parodontologia e Chirurgia Avanzata".

Corso Annuale di "Osteointegrazione e Rigenerazione Ossea" prof. Massimo Simion.

Partecipazione come autore del libro "Il Carico Immediato in Implantologia Orale" (F.R. Grassi).

Partecipa come autore nel libro "IL CARICO IMMEDIATO in IMPLANTOLOGIA ORALE Aspetti chirurgici, di igiene orale, protesici, occlusali e di laboratorio".

Libero professionista nella provincia di Matera e Bari.

### **Dott. Mauro Spagnuolo**

Università degli Studi di Brescia, facoltà di Medicina e Chirurgia: Corso di Laurea in Tecniche di Radiologia Medica per Immagini e Radioterapia - sede di Mantova.

Laurea triennale In Tecniche di Radiologia Medica per Immagini e Radioterapia.

Tecnico Sanitario di Radiologia Medica - categoria D.

Centro Radiologico Madonna della Bruna - Matera (MT).

### **Specialist CAD-CAM Prodent Mariano Della Santa**

Nel 1989 ha conseguito il diploma di maturità tecnica professionale per Odontotecnici presso l'istituto I.P.S.I.A. di Napoli. Ha partecipato a corsi di formazione aziendale 3Shape presso strutture specializzate in progettazione e protesi dentarie Cad-Cam. Ha frequentato corsi di formazione 3Shape Italia Academy e Carestream Cs3600.

È dotato di abilitazione che permette di realizzare demo e prestare assistenza tecnica per Carestream Cs3600.

Specializzato su software CAD: Exocad / 3Shape, Geomagic / Magic ed assistenza Trios 3Shape.

Attualmente svolge la propria attività presso Prodent Italia come Product Specialist CAD-CAM. È consulente presso studi e laboratori e relatore di corsi e convegni nazionali.

## Relatori

### **Odt. Giuseppe Doti**

Nel 1986 consegue il diploma di maturità odontotecnica presso l'Istituto "C. Correnti" di Milano.

Dal 1988 al 1992 è docente in Tecniche di Laboratorio all'Istituto "R. D'Anzi" di Potenza.

Dal 1991 è contitolare del laboratorio Doti&Grieco snc con sede in Matera, il quale collabora fattivamente allo sviluppo di apparecchiature e materiali con la Renfert GmbH Germany.

Consegue corsi di perfezionamento, collabora con gruppi di lavoro e con aziende, con l'obiettivo finalizzato a mantenere alto il livello di attenzione su materiali e tecniche di lavorazione.

Grande interesse alla morfologia ed alla modellazione. Preparato sulla realizzazione di strutture metalliche, con rilevante attenzione alle ceramiche, per metallo per zirconio e presso fusa con l'obiettivo di rispettare sempre Forma Funzione e Colore.

### **Odt. Leonardo Grieco**

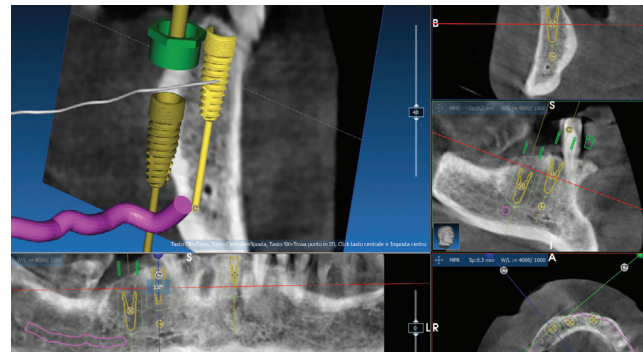
Consegue il diploma di odontotecnico presso l'Istituto "Pitagora" di Taranto.

Dal 1991 è co-titolare del laboratorio odontotecnico Doti&Grieco con sede in Matera.

Negli anni si specializza prevalentemente nelle riabilitazioni protesiche di edentulia totale, partecipando a numerosi corsi tenuti dai maggiori relatori del settore.

Collabora fattivamente allo sviluppo di apparecchiature e materiali con la Renfert GmbH Germany.

Nell'era implantare applica i concetti base della protesi totale nella progettazione e realizzazione di Toronto Bridge.



## Programma del corso

### **10.00 - 10.30**

- Presentazione del corso e del progetto formativo  
**Dott. Girolamo D'Aria**

### **10.30 - 11.00**

- Presentazione del caso clinico, del piano operativo e delle caratteristiche della tecnica implantare  
**Dott. Carlo Denisi**

### **11.00 - 11.30**

- Rappresentazione del protocollo protesico del caso oggetto del corso

### **11.30 - 12.30**

- Confronto multidisciplinare sulla Progettazione del caso clinico  
**Dott. Girolamo D'Aria, Dott. Carlo Denisi, Dott. Mauro Spagnuolo, Odt. Mariano della Santa, Odt. Giuseppe Doti, Odt. Leonardo Grieco**

### **12.30 - 14.00**

- Inizio dell'intervento Live Surgery  
**Dott. Girolamo D'Aria**

### **14.00 - 15.30**

Lunch

### **15.30 - 16.00**

- Proiezione tecnica di Tac 3D  
**Dott. Mauro Spagnuolo** (tecnica analogica)

### **16.00 - 16.20**

- Proiezione tecnica da parte dello specialist CAD-CAM  
**Mariano della Santa** (tecnica digitale)

### **16.20 - 16.45**

- Progettazione protesica di laboratorio  
**Odt. Giuseppe Doti, Odt. Leonardo Grieco**

### **16.45 - 17.00**

Pausa

### **17.00 - 17.30**

- Confronto multidisciplinare sulla Realizzazione del caso clinico  
**Dott. Girolamo D'Aria, Dott. Carlo Denisi, Dott. Mauro Spagnuolo, Odt. Mariano della Santa, Odt. Giuseppe Doti, Odt. Leonardo Grieco**

### **17.30 - 18.00**

Discussione finale sui temi trattati

### **18.00**

Chiusura dei lavori