

LA MALATTIA RENALE CRONICA ED IL DIABETE: dalla terapia conservativa alla terapia sostitutiva

RELATORI e MODERATORI

Dott.ssa CARMELA BAGNATO

Dott. PASQUALE BELLITTI

Dott.ssa ANGELA CALIA

Dott. GIORGIO CAMPANARO

Dott. FRANCESCO G. CASINO

Dott. GIROLAMO CATALDI

Dott.ssa DOMINIQUE CERRONE

Dott.ssa CLAUDIA CORAZZA

Dott. VITO N. GAUDIANO

Dott. TEODORO LOPEZ

Dott.ssa DESIRÈE MADIO

Dott. NICOLA M. MANCINI

Dott. SALVATORE D. MOSTACCI

Dott. GIUSEPPE NICOLETTI

Dott.ssa CLELIA PROCIDA

Dott.ssa DEBORA RENNA

Dott. GIOVANNI SANTARSIA

Dott. ANGELO SARACINO

Dott.ssa PAOLA SUAVO-BULZIS

Dott. SALVATORE TARDI

Dott. GIANDOMENICO TARSIA

INFORMAZIONI GENERALI

ACCREDITAMENTO ECM

Sulla base del regolamento applicativo approvato dalla CNFC, la Allmeetings Srl (Provider 2828), assegna alla presente attività ECM (2828-409996) **Ed. 1 n. 8 crediti formativi per n. 80 Partecipanti Medici Chirurghi** specializzati in Nefrologia, Malattie Metaboliche e Diabetologia, Medicina Interna, Medicina generale (medici di famiglia), Cardiologia, Endocrinologia, **Biologi, Dietisti, Infermieri.**

Obiettivo formativo:

Integrazione fra assistenza territoriale ed ospedaliera

L'assegnazione dei crediti formativi è subordinata a:

- corrispondenza professione/disciplina a quelle per cui l'evento è accreditato;
- partecipazione ad almeno il 90% della durata dell'evento;
- compilazione della scheda di valutazione dell'evento;
- superamento della prova di apprendimento (questionario, almeno 75% risposte esatte).

L'iscrizione è gratuita ed obbligatoria: è possibile iscriversi accedendo al sito www.allmeetingsmatera.it ed inviando la scheda di iscrizione via email a segreteria@allmeetingsmatera.it oppure via fax al numero 0835/256592.

Sarà rilasciato attestato di partecipazione.

RESPONSABILI SCIENTIFICI

Dr. Salvatore Domenico Mostacci

Dr. Giovanni Santarsia

SEDE DEL CORSO

Sala Convegni Hotel Nazionale
Via Nazionale, 158/A - 75100 Matera

Allmeetings

PROVIDER NAZIONALE E.C.M. 2828

Allmeetings S.r.l. - Matera

SEGRETERIA ORGANIZZATIVA

Allmeetings S.r.l.

Sede legale: via Passarelli, 137/bis

Sede operativa: via della Croce, 6

75100 Matera - Tel./Fax 0835 256.592

www.allmeetingsmatera.it

✉ segreteria@allmeetingsmatera.it

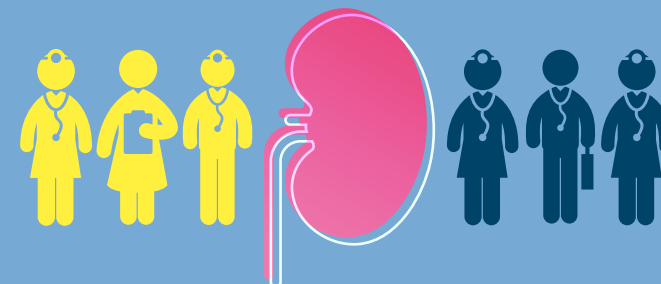
■ CON LA SPONSORIZZAZIONE NON CONDIZIONANTE DI



CON IL PATROCINIO DI



LA MALATTIA RENALE CRONICA ED IL DIABETE: dalla terapia conservativa alla terapia sostitutiva



Responsabili Scientifici

Dr. **Salvatore Domenico Mostacci**

Dr. **Giovanni Santarsia**

Matera

20 aprile 2024

Sala Convegni
Hotel Nazionale

LA MALATTIA RENALE CRONICA ED IL DIABETE: dalla terapia conservativa alla terapia sostitutiva

PRESENTAZIONE

Questo nuovo incontro tra nefrologi e medici di medicina generale si focalizza su due importanti tematiche:

La prima è la nefropatia diabetica, in costante aumento, che rappresenta una delle principali cause di IRC; il trattamento del diabete ha visto, negli ultimi anni, con la nascita e la commercializzazione di nuovi farmaci, un notevole impulso ed interessanti prospettive di rallentamento della progressione della insufficienza renale;

La seconda è l'ingresso in dialisi: quando iniziare e quale trattamento scegliere.

Anche in questo campo le novità degli ultimi anni sono importanti ed a volte permettono di ritardare l'ingresso dei pazienti al trattamento sostitutivo.

In entrambi questi argomenti restano fondamentali sia il trattamento dietetico che la correzione della anemia e degli altri squilibri che sono causati dalla insufficienza renale.

Il continuo confronto tra specialisti ed MMG, ed una collaborazione fattiva tra le due figure professionali, ha evidenti benefici soprattutto per i pazienti ma anche per l'economia sanitaria.

PROGRAMMA

08.30/09.00 **Registrazione partecipanti**

09.00/09.15 **Presentazione del Convegno**
Salvatore D. **Mostacci**

09.15/09.30 **Saluti Autorità**

I^a SESSIONE

MODERATORI

Nicola M. **Mancini** - Teodoro **Lopez**

09.30/10.00 **Il rene e la malattia renale nel diabetico**
Salvatore D. **Mostacci**

10.00/10.30 **Diabete, malattia renale cronica e patologia cardiovascolare: epidemiologia**
Pasquale **Bellitti**

10.30/11.00 **La nefropatia Diabetica: Diagnosi e Classificazione; vale ancora la visione albuminocentrica nella progressione del danno renale?**
Giovanni **Santarsia**

11.00/11.30 **Aspetti nutrizionali e principi d'intervento dietetico nel paziente diabetico con malattia renale cronica**
Carmela **Bagnato**

11.30/11.45 **Discussione sui temi trattati**

II^a SESSIONE

MODERATORI

Dominique **Cerrone** - Giorgio **Campanaro**

11.45/12.25 **Utilizzo dei farmaci anti-iperglicemici nel diabetico nefropatico**
Claudia **Corazza**

12.25/13.05 **Nuove prospettive di trattamento della malattia renale cronica con diabete: dagli inibitori di SGLT2 ai diuretici**
Clelia **Procida**

13.05/13.45 **L'ipertensione arteriosa e Cardiopatia ischemica nel diabetico con MRC**
Giandomenico **Tarsia**

13.45/14.00 **Discussione sui temi trattati**

14.00/15.00 **Light Lunch**

III^a SESSIONE

MODERATORI

Angela **Calia** - Giuseppe **Nicoletti**

15.00/15.40 **Iperkalemia ed alterazioni acido base nella malattia renale cronica con diabete mellito**
Desirée **Madio**, Girolamo **Cataldi**

15.40/16.20 **La correzione dell'anemia nella DKD: Ferro, ESA e...?**
Paola **Suavo-Bulzis**, Debora **Renna**

16.20/16.35 **Discussione sui temi trattati**

IV^a SESSIONE

MODERATORI

Vito N. **Gaudiano**, Salvatore **Tardi**

16.35/17.15 **La scelta della terapia dialitica nel nefropatico diabetico: Emodialisi/Dialisi peritoneale**
Francesco G. **Casino**

17.15/17.55 **Diabete e trapianto di rene: attuali indicazioni, prospettive future e gestione della terapia immunosoppressiva**
Angelo **Saracino**

17.55/18.10 **Discussione sui temi trattati**

18.10/18.30 **Conclusioni**
Giovanni **Santarsia**

18.30/19.00 **Questionario ECM**

19.00 **Chiusura dei lavori**